

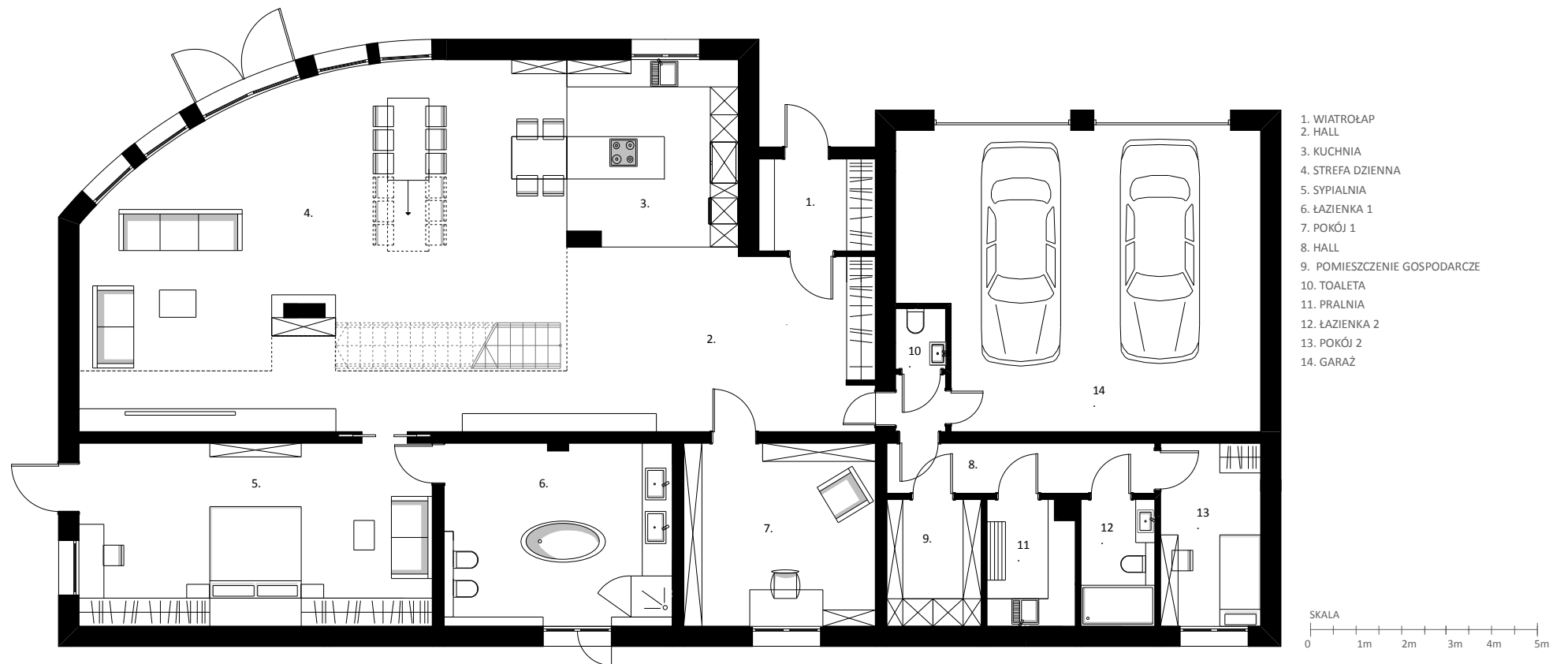


Dom jednorodzinny na Śląsku

metraż: 493,8 m²

Projektant: Katarzyna Jaskulska, Rafał Wolski, Paweł Ejsmont

Dom jednorodzinny na południu Polski. Projektowane wnętrza są nowoczesne, przestrzenne, pełne światła i powietrza, a zarazem ciepłe, domowe i eleganckie. Wrażenie to zostało uzyskane dzięki szaro-beżowej kolorystyce ocieplonej jasnym drewnem oraz kompozycji gresu, szkła i płaszczyzn metalowej, ażurowej siatki. Dodatkowym elementem, ożywiającym klimat i nadającym wnętrzu oryginalny charakter, jest kontrastowa tapeta, pojawiająca się na parterze oraz na piętrze. Okazała się świetnym tłem dla ekspozycji kolekcji afrykańskich masek. W strefie dziennej dominuje kompozycja dwóch brył, podłużnej wyspy kuchennej oraz pionowej bryły kominka, wokół której umieszczono część wypoczynkową. Pozostałe bryły składające się na kompozycję wnętrza, tak jak zabudowa kuchenna czy ściana, na której znajduje się telewizor, odznaczają się prostymi, subtelnymi podziałami. Daje to poczucie lekkości i porządku.





- 15. HALL
- 16. POKÓJ DZIECKA 1
- 17. POKÓJ DZIECKA 2
- 18. ŁAZIENKA 1
- 19. ŁAZIENKA 2
- 20. SYPIALNIA

