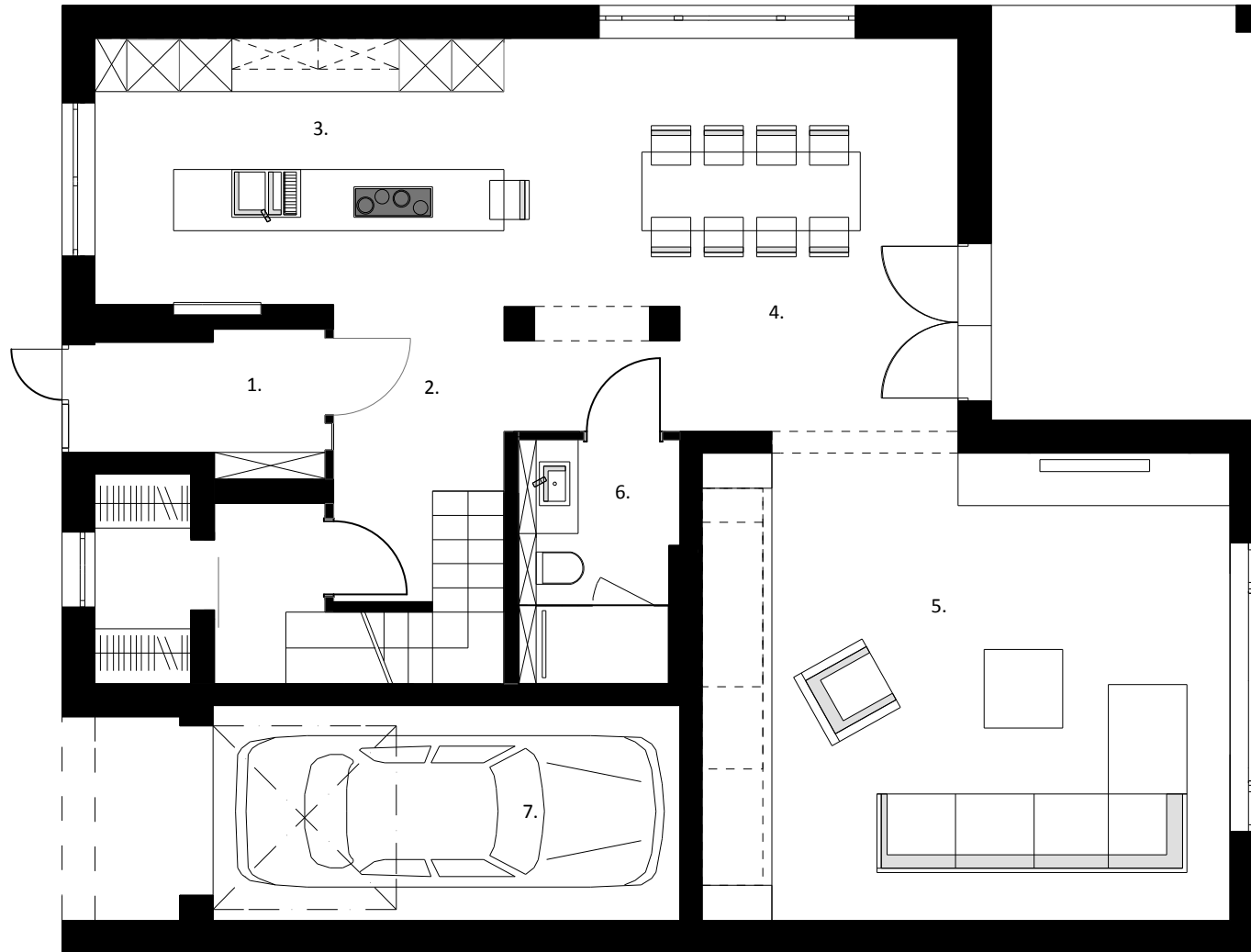


## Dom jednorodzinny w Warszawie

metraż: 290,7 m<sup>2</sup>

Projektant: Katarzyna Jaskulska, Rafał Wolski

Założeniem projektowym było stworzenie nowoczesnego wnętrza z dodatkami w stylu glamour. W otwartej przestrzeni salonu, jadalni i kuchni ważną rolę odgrywają światło, kompozycja faktur i brył oraz dodatki dekoracyjne. Ciepłsza kolorystyka wyodrębnia przestrzeń służącą wypoczynkowi od pozostałych stref funkcjonalnych. W łazience gościnniej projektant wewnątrz zaproponował zupełnie odmienny nastrój i charakter – pomieszczenie utrzymane w czerni, podkreśla efektowne kolorowe światło sączące się ze szczelin świetlnych.



1. WIATROŁAP
2. HALL
3. KUCHNIA
4. JADALNIA
5. SALON
6. ŁĄZIENKA
7. GARAŻ

SKALA





- 8. HALL
- 9. SYPIALNIA
- 10. GARDEROBA 1
- 11. GARDEROBA 2
- 12. ŁAZIENKA
- 13. GABINET
- 14. POKÓJ DZIECKA 1
- 15. POKÓJ DZIECKA 2

SKALA

