

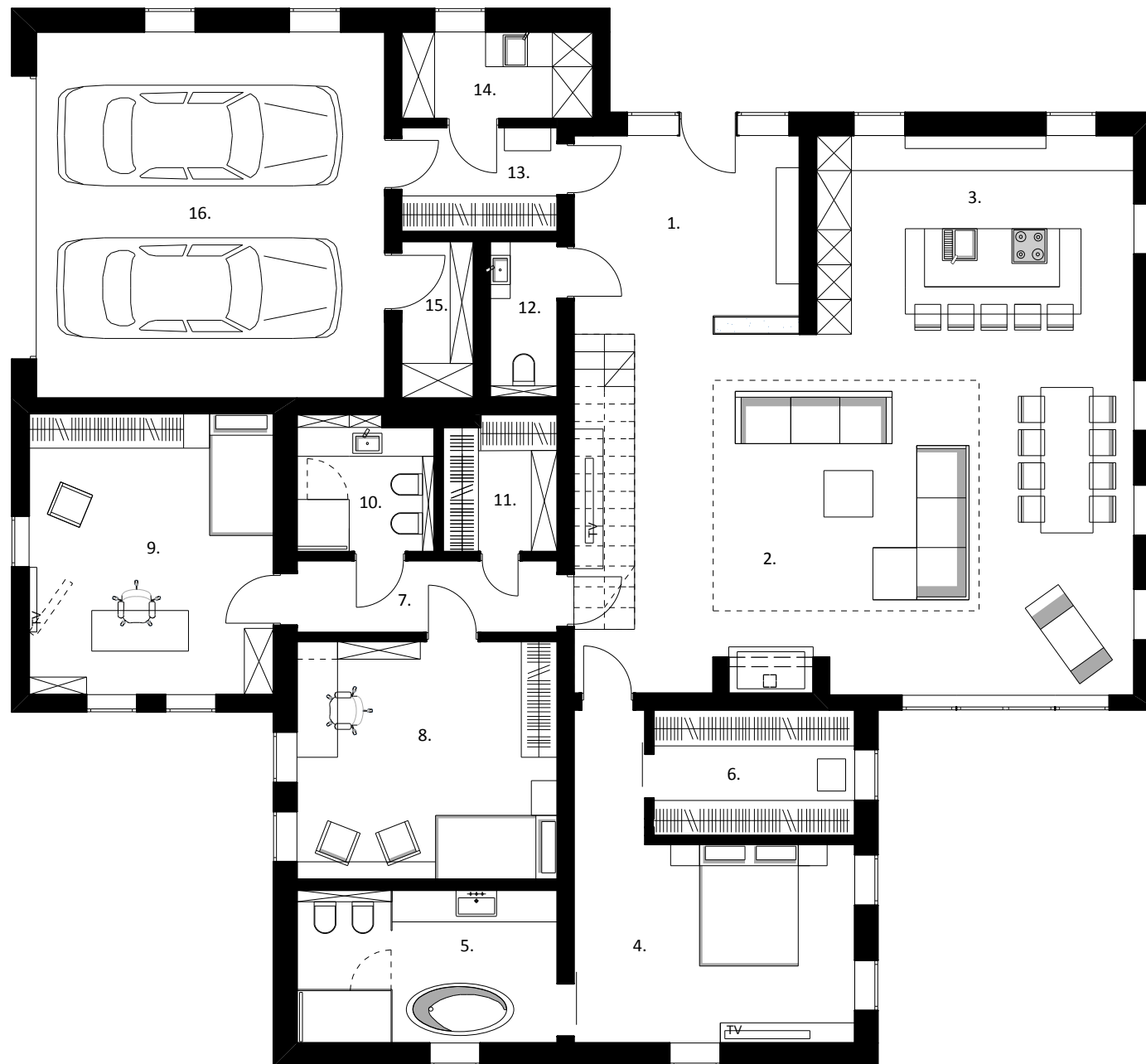


Dom jednorodzinny w Konstancinie.

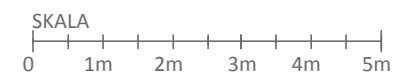
metraż:394,2 m2

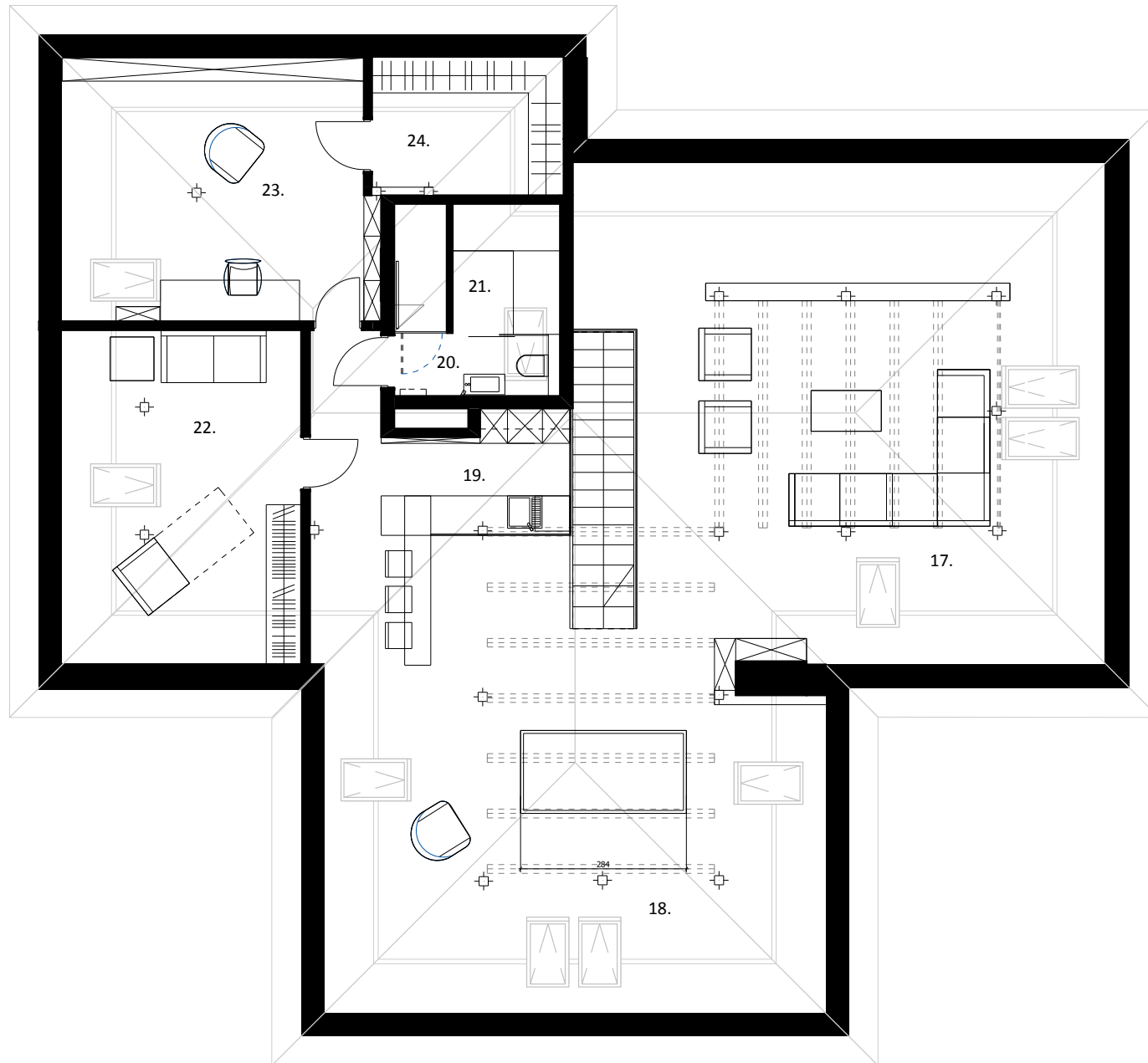
Projektant: Natalia Rychtelska, Rafał Wolski, Tomasz Grzyb, Michał Kozłowski

Projekt wnętrza domu jednorodzinnego pod Warszawą. Całość aranżacji strefy dziennej, utrzymanej w ciepłej, beżowej kolorystyce, ożywiają akcenty malinowej czerwieni. To wnętrze wyróżnia się dekoracyjnym elementem – ścianą roślinności, oddzielającą strefę wiatrołapu od salonu. Zastosowanie naturalnych surowców takich jak drewno i kamień nadaje nowoczesnej całości prztulny charakter. Interesujące połączenie tych materiałów wykończeniowych projektanci zaproponowali także w saunie. Innego rodzaju tworzywo pojawia się na ścianach oraz na skośnych połaciach dachu w pomieszczeniu przeznaczonym na imprezy. Nietypowe użycie akustycznej pianki jako elementu dekoracyjnego tworzy niezwykle nastroj i efekt.



1. WIATROŁAP
2. SALON
3. KUCHNIA
4. SYPIALNIA
5. ŁAZIENKA 1
6. GARDEROBA 1
7. HALL
8. POKÓJ DZIECKA 1
9. POKÓJ DZIECKA 2
10. ŁAZIENKA 2
11. GARDEROBA 2
12. TOALETA
13. POMIESZCZENIE GOSPODARCZE 1
14. PRALNIA
15. POMIESZCZENIE GOSPODARCZE 2
16. GARAŻ





- 17. IMPREZOWNIA
- 18. SALA BILARDOWA
- 19. KUCHNIA
- 20. ŁAZIENKA
- 21. SAUNA
- 22. POKÓJ GOŚCINNY
- 23. GABINET
- 24. GARDEROBA

