

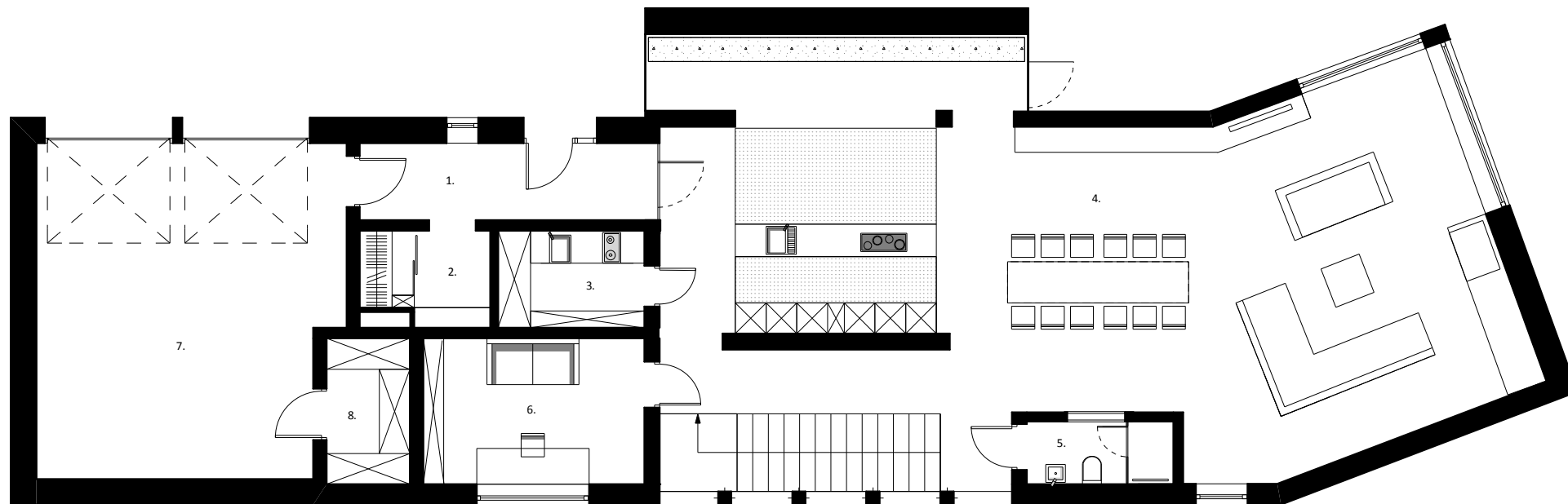


Dom jednorodzinny w Piasecznie.

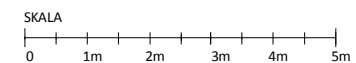
metraż: 325 m²

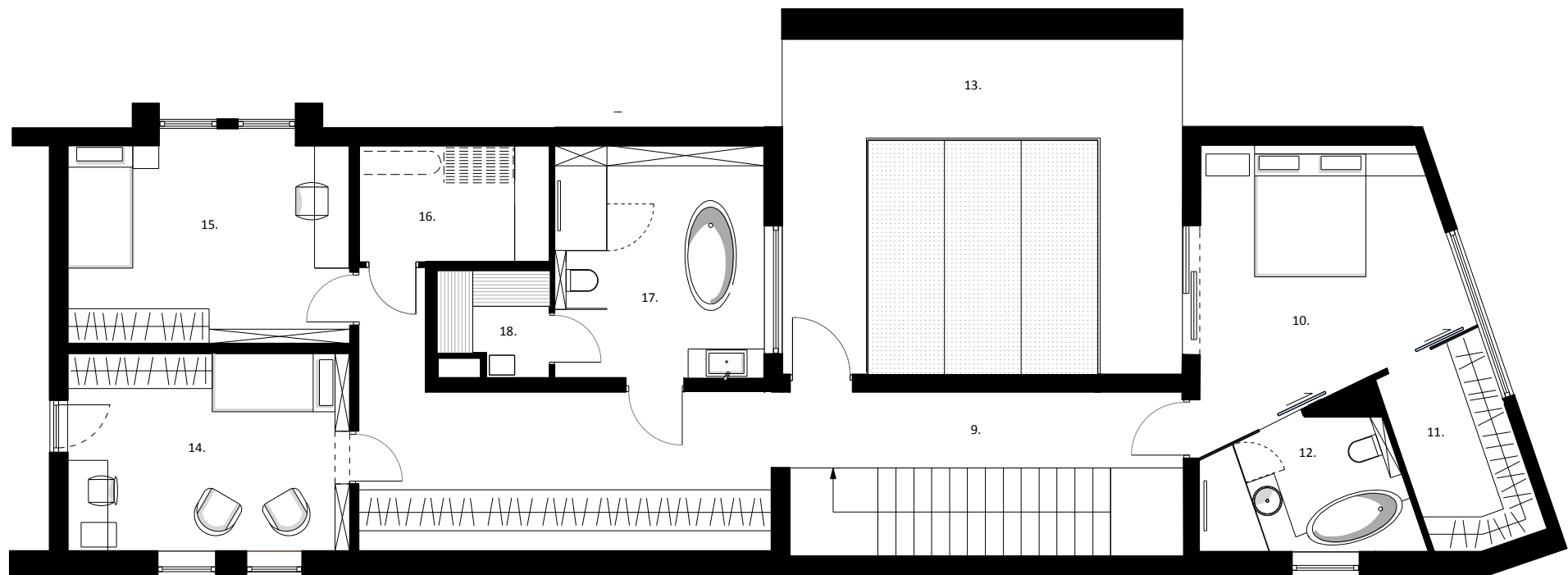
Projektant: Katarzyna Kowalewska, Rafał Wolski

Przestronny, dobrze doświetlony dom jednorodzinny utrzymany w stonowanej, chłodnej tonacji. Motywem przewodnim domu stał się asymetryczny wzór skośnych podziałów wyeksponowany na ścianie wydzielającej toaletę, powtórzony został w postaci balustrady przy schodach oraz jako akcent pojawił się na traktach komunikacyjnych w wiatrołapie oraz hallu na piętrze. Chłodna kolorystyka strefy dziennej została przełamana drewnem dębowym zastosowanym na posadzce oraz ścianie dekoracyjnej oddzielającej kuchnię od schodów. Wspomniana dekoracja wykonana została z drewna łupanego, widoczna struktura i naturalny kolor tego materiału nadają niepowtarzalny charakter wnętrzu. Otwarta kuchnia znajduje się w całości na przeszklonej i podświetlonej posadzce, a nad nią jest przeszklony dach.



1. WIATROŁAP
2. GARDEROBA
3. SPIŻARNIA/ROBOCZA KUCHNIA
4. STREFA DZIENNA
5. ŁAZIENKA
6. GABINET
7. GARAŻ
8. POMIESZCZENIE GOSPODARCZE





- 9. HALL
- 10. SYPIALNIA 1
- 11. GARDEROBA
- 12. ŁAZIENKA 1
- 13. TARAS
- 14. SYPIALNIA 2
- 15. SYPIALNIA 3
- 16. PRALNIA
- 17. ŁAZIENKA 2
- 18. SAUNA

