

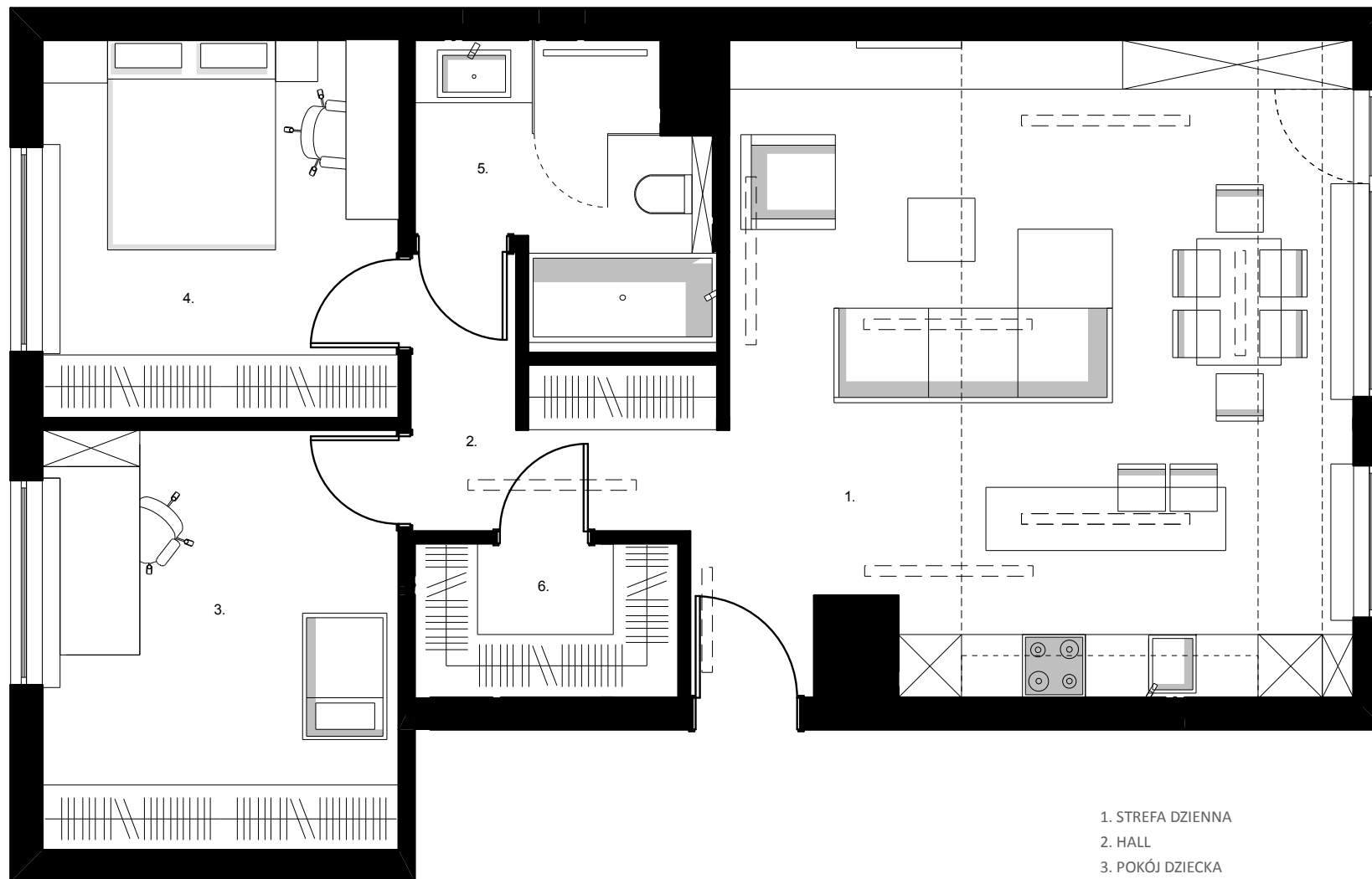


Mieszkanie w Warszawie.

metraż: 79,4 m<sup>2</sup>

Projektant: Katarzyna Jaskulska, Tomasz Grzyb

Projekt mieszkania w Warszawie, inspirowany abstrakcją geometryczną Pieta Mondriana oraz sztuką Roya Lichtensteina. Wnętrze, niczym obraz abstrakcyjnego artysty, jest konsekwentnie budowane na zasadzie gry pionowych i poziomych linii. Proste podziały widoczne są w kompozycji mebli i układzie opraw świetlnych. Dominują barwy podstawowe: biel, czerwień, żółć oraz czerń, nadając wnętrzu nowoczesny, spójny charakter. W tę geometryczną kompozycję i oszczędną kolorystykę świetnie wpisuje się obraz Roya Lichtensteina.



- 1. STREFA DZIENNA
- 2. HALL
- 3. POKÓJ DZIECKA
- 4. SYPIALNIA
- 5. ŁAZIENKA
- 6. PRALNIA / POMIESZCZENIE GOSPORACZE

SKALA

