

ENERGIA LASU

Dom położony w środku lasu może być nowoczesny, a jednocześnie zintegrowany z otaczającą go przyrodą. Prezentujemy projekt, który harmonijnie zespolono miejsce, bryłę i wnętrza.

TEKST JOANNA KORNECKA WIZUALIZACJE EJSMONT PRACOWNIA ARCHITEKTONICZNA

ELEWACJE OBŁOŻONE WYTRZYMAŁYM I ODPORNYM NA DZIAŁANIE WODY MODRZEWIEM SYBERYJSKIM. Z UPŁYWEM CZASU BĘDZIE SIĘ PIĘKNIE STARZEĆ, ZYSKUJĄC NA SZLACHETNOŚCI

DOM & WNETRZE
Prezentacja wykonana specjalnie dla nas!

W KUBIKU NADWIESZONYM NAD DOLNĄ STREFĄ DOMU ZNAJDUJE SIĘ ODIZOLOWANA STREFA PRYWATNA

DRZEWO ROSNĄCE W CENTRALNEJ CZĘŚCI SALONU SILNIE INTEGRUJE BUDYNEK Z OTACZAJĄCYM LASEM

Ty też możesz mieć podobny dom

PROJEKT: *Ejsmont Pracownia Architektoniczna*

AUTORZY PROJEKTU: *Agata Jankowska, Katarzyna Kowalewska, Paweł Ejsmont*

ADRES ARCHITEKTÓW: *Warszawa, ul. Sienkiewicza 4/5, tel. 22 498 44 94, www.ejsmont.pl*

POWIERZCHNIA UŻYTKOWA: *237 m², tarasy 196 m², garaż 144,4 m²*

SZACUNKOWY KOSZT INWESTYCJI: *2 500 000 zł*



ELEWACJE POKRYTE LITYM DREWNIEM sprawiają, że budynek pozostaje w symbiozie z lasem

Dla kogo

Dla rodziny z dwójką dzieci, lubiących naturę i jasne, przestronne wnętrza.

Działka

Zalesiony teren o powierzchni 1620 m². Obszar porośnięty zielenią to sposób na wizualne połączenie budynku z otoczeniem.

Kształt domu

Dwa przekręcone i nachodzące na siebie kubiki nadają bryle domu dynamiczny i zdecydowany charakter. Na dachu niższego modułu powstał duży ogród, a dzięki nadwieszeniu górnej części – taras z funkcją ogrodu zimowego.

Plan

Budynek dzieli się na część dzienną i prywatną. Na górze znalazły się sypialnie, duży pokój kąpielowy, garderoba oraz pralnia, a na parterze salon z kuchnią, który stanowi integralną część z tarasem i ogrodem. Parter to jedna całość, bez wydzielonych pomieszczeń. Dzięki takiemu układowi z każdego miejsca w domu można pozostawać w kontakcie z otaczającą zielenią.

Na zewnątrz

Elewacje domu pokryte zostały litym drewnem, które z biegiem lat będzie się zmieniać, zyskując na szlachetności. Dwa tarasy łączy ze sobą płytki zbiornik wodny. Tafla okien w części kuchennej rozsuwają się na całej szerokości jednego z nich. Latem dzięki temu można na nim urządzić jadalnię. Drugi taras został obudowany przesuwными szklanymi panelami. W zimie pełni funkcję ogrodu zimowego.



PŁYTKI ZBIORNIK WODNY zimą łączy ogród zimowy z drugim tarasem, a latem jest ochłodą podczas słonecznego relaksu

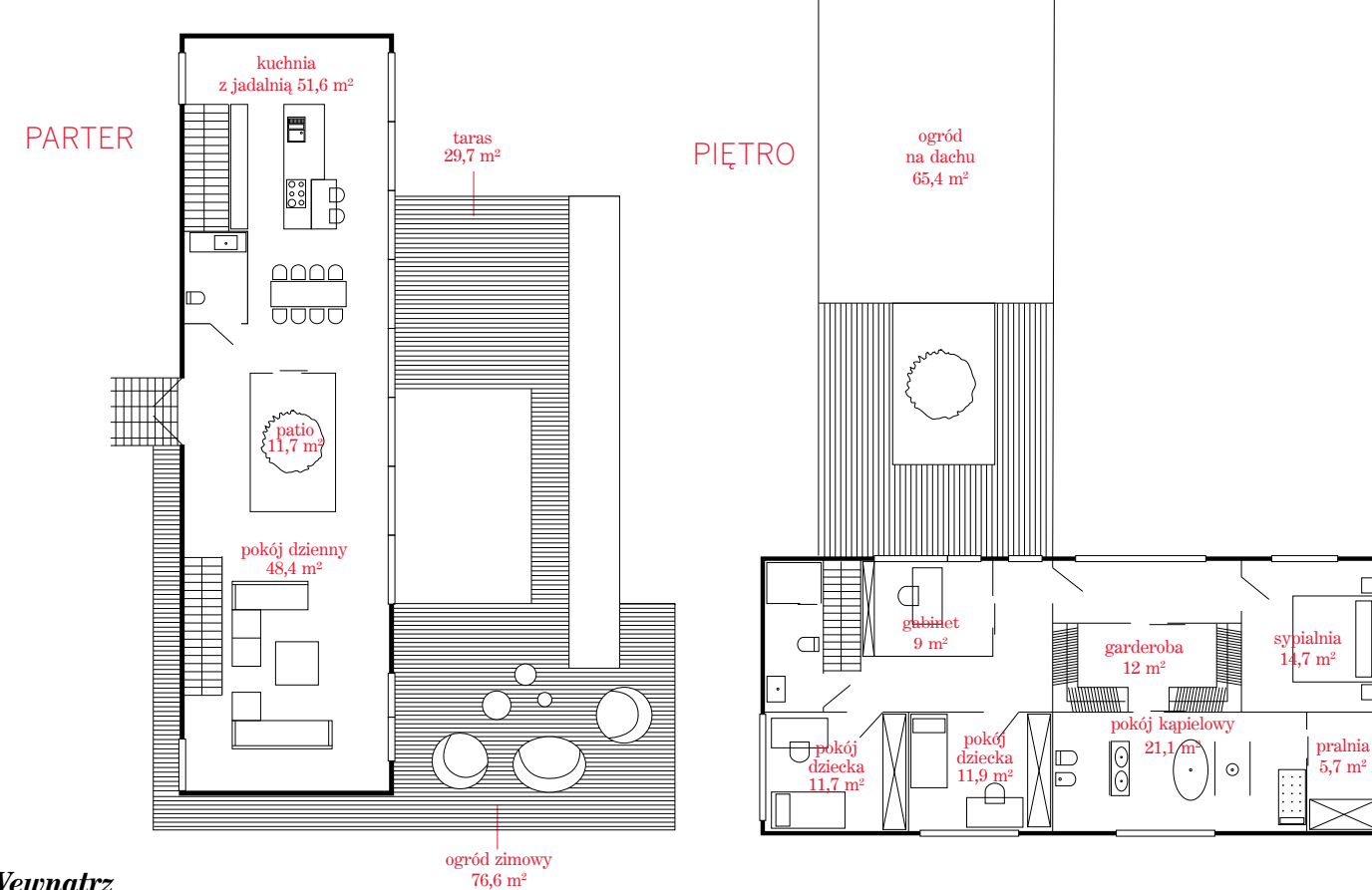


ELEWACJA FRONTOWA: nachodzące na siebie kubiki dzielą dom wizualnie i funkcjonalnie na część dzienną i prywatną



ELEWACJA BOCZNA: za przeszklonymi panelami znajduje się taras, który zimą jest zamykany, a latem otwierany na ogród

PLAN DOMU



Wewnątrz

Zastosowano naturalne materiały. Drewno ociepla dom i jednolitą posadzkę z betonu. Całość wnętrza utrzymana została w neutralnych kolorach: szarościach i bieli. Duże przeszklenia dają wrażenie wchodzenia lasu do wnętrza, a drzewo rosnące w centrum salonu napędza dom pozytywną energią.

Z czego budować

Taras wykonano z drewna egzotycznego, a elewacje pokryto deskami z modrzewia syberyjskiego. W aluminiowej stolarnie okiennej w grafitowym kolorze zamontowano specjalny system trójszybowy o niskim przenikaniu ciepła. Ściany konstrukcyjne zrobione zostały z pustaków ceramicznych.



JASNE, PRZESTRONNE WNĘTRZA zostały urządzone meblami o prostych kształtach i neutralnych kolorach. Ściana ze szkła otwiera salon na las i ogród zimowy



ELEWACJA OGRODOWA: duży taras na dachu pełni funkcję nie tylko ogrodu, ale też punktu widokowego, z którego można podziwiać otaczający krajobraz



ELEWACJA BOCZNA: górna kondygnacja to usytuowane nad przestronnym salonem sypialnie i duży pokój kąpielowy